

LOUX^E

ERDGESCHOSS



WOHNUNG EL 0.1

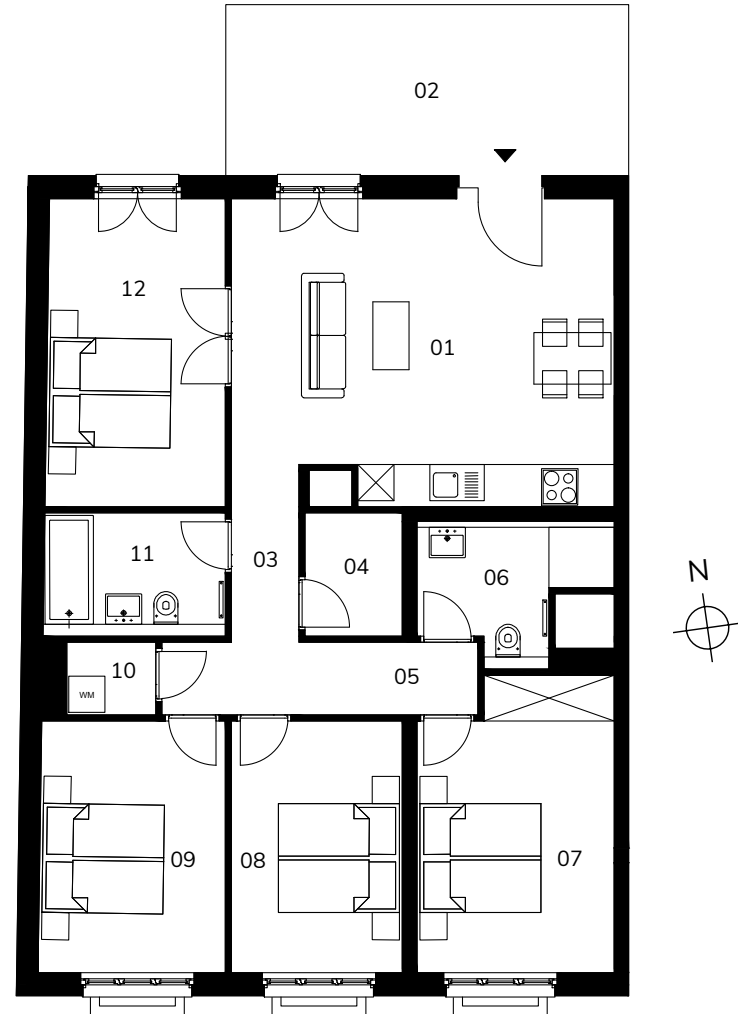
5 Zimmer | 126,52 m²

01	Wohnraum	30,60 m ²
02	Terrasse*	26,34 m ²
03	Flur	3,29 m ²
04	Abst.	3,26 m ²
05	Flur	6,26 m ²
06	Bad	7,29 m ²
07	Zimmer	15,07 m ²
08	Zimmer	11,70 m ²
09	Zimmer	12,66 m ²
10	Abst.	2,24 m ²
11	Bad	6,09 m ²
12	Zimmer	14,89 m ²

*Terrassen, Balkone und Loggien werden zu 50% angerechnet.



Eisenbahnstraße



Maßstab 1:125



Das Bild- und Planmaterial dient der vorläufigen Illustration des Vorhabens. Abweichungen in einem späteren Planungsstadium bleiben ausdrücklich vorbehalten. Geringe Flächenabweichungen sind innerhalb eines Grundrisstyps möglich. Alle Maßangaben sind ca. Maße. Aufgrund technischer Erfordernisse können ggf. Teilbereiche abgeköffert und Decken abgehängt werden.