

# LOUX<sup>E</sup>

## ERDGESCHOSS



### WOHNUNG ER 0.1

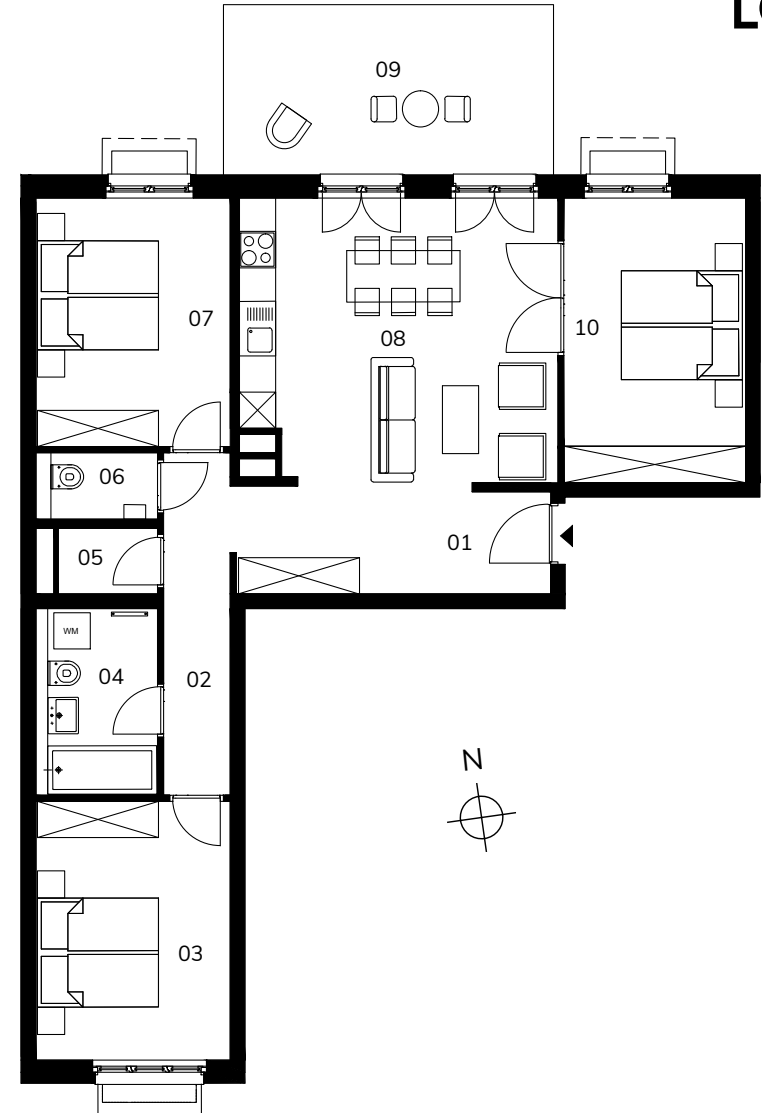
4 Zimmer | 98,24 m<sup>2</sup>

01	Eingang	8,99 m <sup>2</sup>
02	Flur	6,19 m <sup>2</sup>
03	Zimmer	13,63 m <sup>2</sup>
04	Bad	6,17 m <sup>2</sup>
05	Abst.	1,76 m <sup>2</sup>
06	WC	2,21 m <sup>2</sup>
07	Zimmer	13,13 m <sup>2</sup>
08	Wohnraum	24,47 m <sup>2</sup>
09	Terrasse*	15,40 m <sup>2</sup>
10	Zimmer	13,99 m <sup>2</sup>

\*Terrassen, Balkone und Loggien werden zu 50% angerechnet.



Eisenbahnstraße



Maßstab 1:125



Das Bild- und Planmaterial dient der vorläufigen Illustration des Vorhabens. Abweichungen in einem späteren Planungsstadium bleiben ausdrücklich vorbehalten. Geringe Flächenabweichungen sind innerhalb eines Grundrisstyps möglich. Alle Maßangaben sind ca. Maße. Aufgrund technischer Erfordernisse können ggf. Teilbereiche abgeköpft und Decken abgehängt werden.