

# LOUX<sup>E</sup>

## REGELGESCHOSS

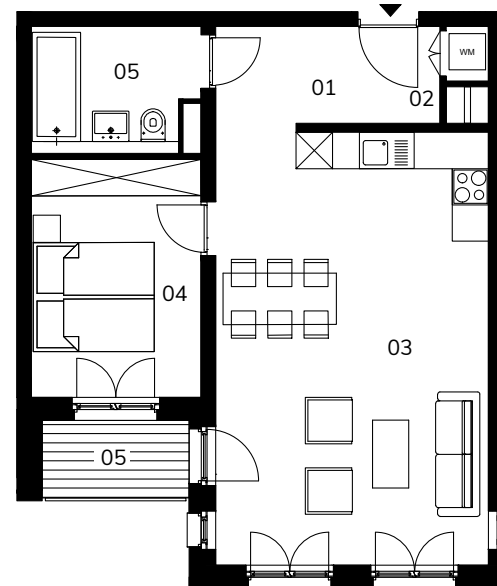


WOHNUNGEN ER 1.4, 2.4, 3.4, 4.4, 5.4

2 Zimmer | 56,74 m<sup>2</sup>

|    |          |                      |
|----|----------|----------------------|
| 01 | Eingang  | 5,88 m <sup>2</sup>  |
| 02 | Abst.    | 0,61 m <sup>2</sup>  |
| 03 | Wohnraum | 32,27 m <sup>2</sup> |
| 04 | Zimmer   | 10,96 m <sup>2</sup> |
| 05 | Loggia*  | 3,10 m <sup>2</sup>  |
| 06 | Bad      | 5,47 m <sup>2</sup>  |

\*Terrassen, Balkone und Loggien werden zu 50% angerechnet.



Eisenbahnstraße

Maßstab 1:125



Das Bild- und Planmaterial dient der vorläufigen Illustration des Vorhabens. Abweichungen in einem späteren Planungsstadium bleiben ausdrücklich vorbehalten. Geringe Flächenabweichungen sind innerhalb eines Grundrisstyps möglich. Alle Maßangaben sind ca. Maße. Aufgrund technischer Erfordernisse können ggf. Teilbereiche abgeköffert und Decken abgehängt werden.