

# LOUX<sup>T</sup>

## REGELGESCHOSS



WOHNUNGEN TL 1.1, 2.1, 3.1, 4.1, 5.1

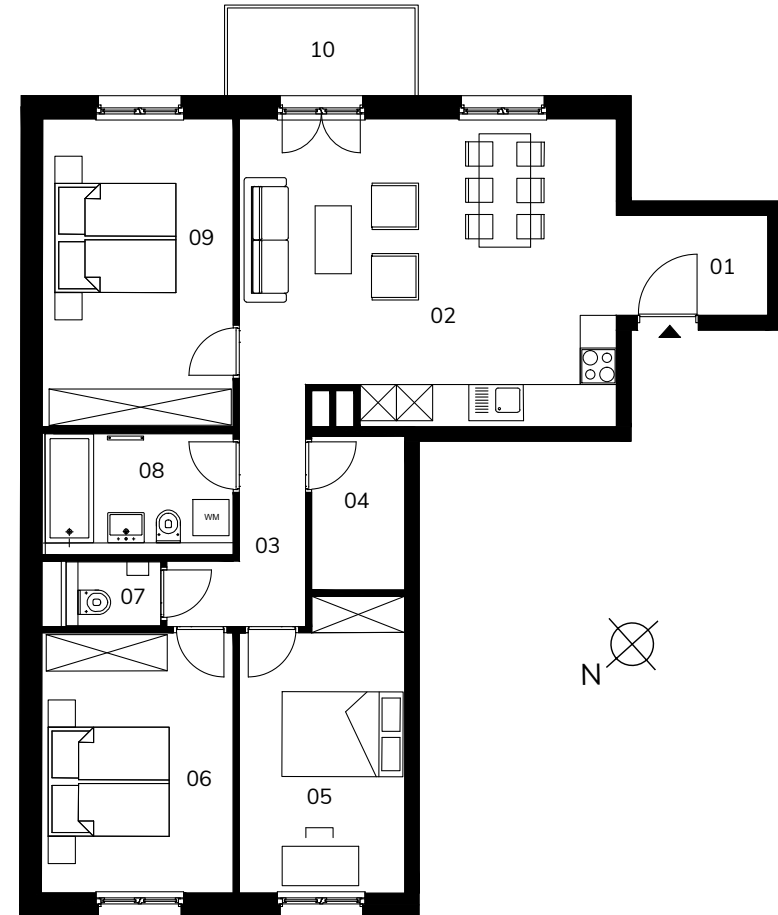
4 Zimmer | 96,06 m<sup>2</sup> | barrierefrei

01	Eingang	4,07 m <sup>2</sup>
02	Wohnraum	30,20 m <sup>2</sup>
03	Flur	5,69 m <sup>2</sup>
04	Abst.	3,89 m <sup>2</sup>
05	Zimmer	12,63 m <sup>2</sup>
06	Zimmer	13,54 m <sup>2</sup>
07	WC	1,65 m <sup>2</sup>
08	Bad	6,17 m <sup>2</sup>
09	Zimmer	15,97 m <sup>2</sup>
10	Balkon *	4,50 m <sup>2</sup>

\*Terrassen, Balkone und Loggien werden zu 50% angerechnet.



Torgauer Straße



Maßstab 1:125



Das Bild- und Planmaterial dient der vorläufigen Illustration des Vorhabens. Abweichungen in einem späteren Planungsstadium bleiben ausdrücklich vorbehalten. Geringe Flächenabweichungen sind innerhalb eines Grundrisstyps möglich. Alle Maßangaben sind ca. Maße. Aufgrund technischer Erfordernisse können ggf. Teilbereiche abgeköffert und Decken abgehängt werden.